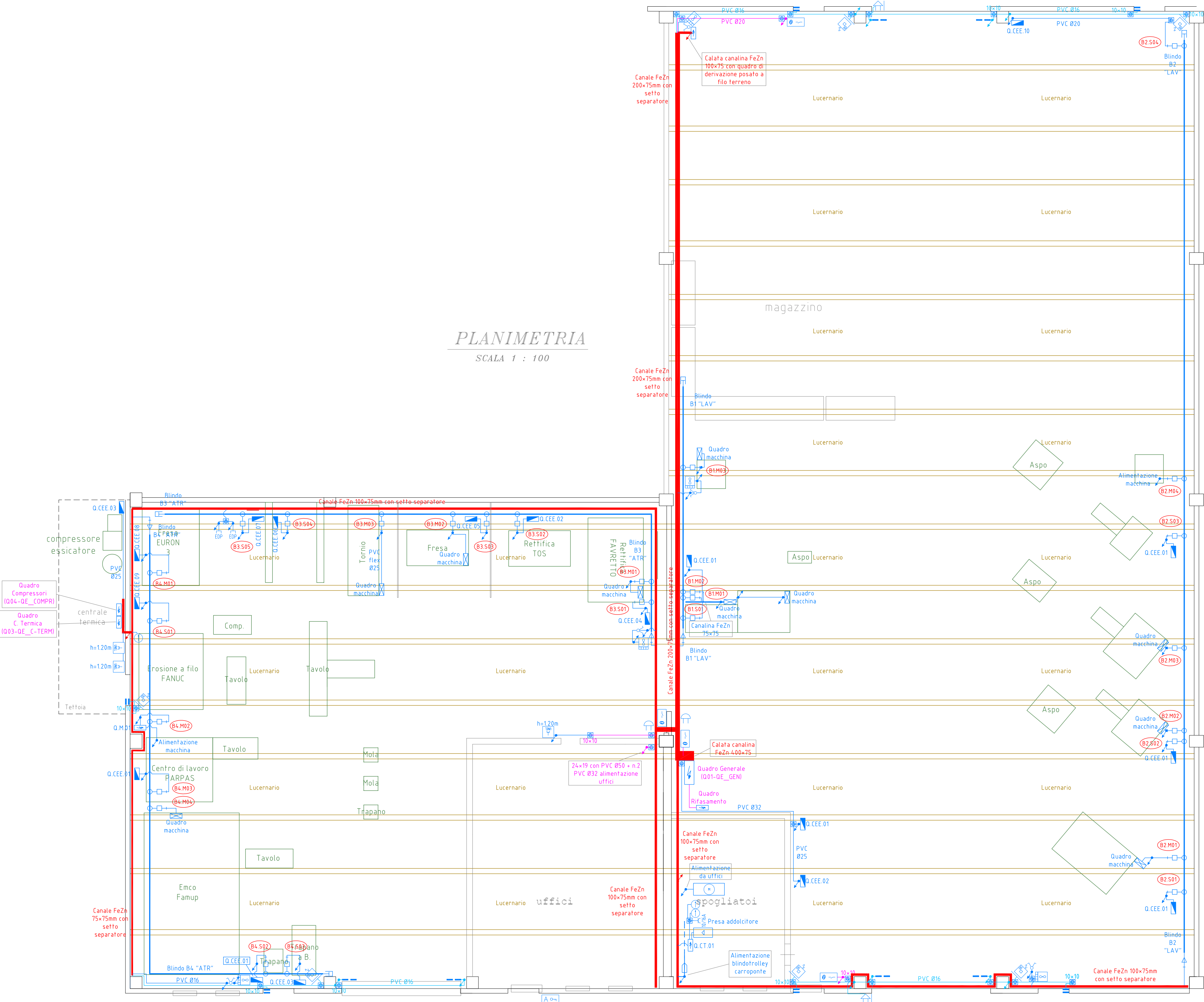


TIPOLOGIA GRUPPI PRESE CEE						
Q.CEE01	N	TIPO	Tipo	IP	N	Protezione
	01	3P+T+N 16A	Interbloccato	4/4	01	Int. aut. 4x16A-0.03A-6kA
	02	2P+T 16A	Interbloccato	4/4	01	Int. aut. 2x16A-0.03A-6kA
Q.CEE02	N	TIPO	Tipo	IP	N	Protezione
	02	3P+T+N 16A	Interbloccato	4/4	01	Int. aut. 4x16A-0.03A-6kA
Q.CEE03	N	TIPO	Tipo	IP	N	Protezione
	01	3P+T+N 32A	Interbloccato	4/4	01	Int. aut. 4x32A-0.03A-6kA
	01	3P+T+N 16A	Interbloccato	4/4	01	Int. aut. 4x16A-0.03A-6kA
	01	2P+T 16A	Interbloccato	4/4	01	Int. aut. 2x16A-0.03A-6kA
Q.CEE04	N	TIPO	Tipo	IP	N	Protezione
	01	3P+T+N 16A		4/4	01	Int. aut. 4x16A-0.03A-6kA
	01	3P+T 16A		4/4		
	02	2P+T 16A		4/4	01	Int. aut. 2x16A-0.03A-6kA
Q.CEE05	N	TIPO	Tipo	IP	N	Protezione
	02	3P+T+N 16A	Interbloccato	4/4	01	Int. aut. 4x16A-0.03A-6kA
	01	2P+T 16A	Interbloccato	4/4	01	Int. aut. 2x16A-0.03A-6kA
Q.CEE06	N	TIPO	Tipo	IP	N	Protezione
	03	3P+T+N 16A	Interbloccato	4/4	01	Int. aut. 4x16A-0.03A-6kA
	01	2P+T 16A	Interbloccato	4/4	01	Int. aut. 2x16A-0.03A-6kA
Q.CEE07	N	TIPO	Tipo	IP	N	Protezione
	02	2P+T 16A	Interbloccato	4/4	02	Int. aut. 2x16A-0.03A-6kA
Q.CEE08	N	TIPO	Tipo	IP	N	Protezione
	01	3P+T+N 32A	Interbloccato	4/4	01	Int. aut. 4x32A-0.03A-6kA
Q.CEE09	N	TIPO	Tipo	IP	N	Protezione
	01	3P+T+N 32A	Interbloccato	4/4	01	Int. aut. 4x32A-0.03A-6kA
	01	3P+T+N 16A	Interbloccato	4/4	01	Int. aut. 4x16A-0.03A-6kA
	02	2P+T 16A	Interbloccato	4/4	01	Int. aut. 2x16A-0.03A-6kA
Q.CEE10	N	TIPO	Tipo	IP	N	Protezione
	01	3P+T+N 16A	Interbloccato	4/4	01	Int. aut. 4x16A-0.03A-6kA
	01	2P+T 16A	Interbloccato	4/4	01	Int. aut. 2x16A-0.03A-6kA

QUADRI ELETTRICI	
Q.CT.01	
Interruttore	Descrizione
Sez. 2x32A	Sezionatore generale di quadro
2x10A - 6kA	Alimentazione presa addizionale
2x10A - 6kA	Alimentazione caldaia
2x10A - 6kA	Alimentazione pompe
Q.M.01	
Interruttore	Descrizione
4x63A - 6kA	Alimentazione macchina

SIGLA CASSETTE di DERIVAZIONE e MODO di ALIMENTAZIONE			
BLINDO B1 - 160A			
Sigla	Alimentaz.	Tipo	Sezione
B1S01	Fus.32A	NOTV-k	3x1x6x6+EPE
B1M01	Fus.50A	FGTOR-1kV	5x16
B1M02	Fus.50A	FGTOR-1kV	5x16
B1M03	Fus.32A	NOTV-k	3x1x6x6+EPE
BLINDO B2 - 160A			
B2S01	Fus.32A	NOTV-k	3x1x6x6+EPE
B2M01	Fus.32A	NOTV-k	3x1x6x6+EPE
B2S02	Fus.32A	NOTV-k	3x1x6x6+EPE
B2M02	Fus.32A	NOTV-k	3x1x6x6+EPE
B2M03	Fus.32A	NOTV-k	3x1x6x6+EPE
B2S03	Fus.32A	NOTV-k	3x1x6x6+EPE
B2M04	Fus.32A	NOTV-k	3x1x6x6+EPE
B2S04	Fus.32A	NOTV-k	3x1x6x6+EPE
BLINDO B3 - 160A			
B3S01	Fus.32A	NOTV-k	3x1x6x6+EPE
B3M01	Fus.40A	NOTV-k	3x1x10-10-10PE
B3S02	Fus.32A	NOTV-k	3x1x6x6+EPE
B3S03	Fus.32A	NOTV-k	3x1x6x6+EPE
B3M02	Fus.32A	NOTV-k	3x1x6x6+EPE
B3M03	Fus.32A	NOTV-k	3x1x6x6+EPE
B3S04	Fus.32A	NOTV-k	3x1x6x6+EPE
B3S05	Fus.32A	NOTV-k	3x1x6x6+EPE
BLINDO B4 - 160A			
B4M01	Fus.32A	NOTV-k	3x1x6x6+EPE
B4S01	Fus.40A	NOTV-k	3x1x10-10-10PE
B4M02	Fus.50A	NOTV-k	3x1x16-16-16PE
B4M03	Fus.63A	NOTV-k	3x1x16-16-16PE
B4M04	Fus.32A	NOTV-k	3x1x6x6+EPE
B4S02	Fus.32A	NOTV-k	3x1x6x6+EPE
B4S03	Fus.32A	NOTV-k	3x1x6x6+EPE

LEGENDA SIMBOLI	
	Bpresa 10/16A 2P-PE
	Selettore 0-1 comando aerotermo
	Pulsante luminoso sfagno
	Complesso autotono di illuminazione di sicurezza
	Proiettore posato a soffitto con lampada agli ioduri metallici
	Proiettore a fascio largo
	Cassette di commessure/derivazione sfagno da parete
	Quadro macchina
	Campata
	Sirena per allarme antintrusione montaggio a parete
	Rivelatore doppia tecnologia da parete orientabile
	Barriera laterale portone per impianto antintrusione
	Rivelatore elettroacustico per impianto antintrusione
	Apparecchio sfagno a luci fluorescenti 2x5W
	Quadro elettrico
	Aerotermo
	Presa per trasmissione dati
	Quadretto prese CEE
	Fotocellula irraggiatore NO
	Potpa
	Macchine CEE ufficio
	Termostato ambiente
	Presa sfagno 10/16A 2P-PE UNEL
	Elemento di alimentazione di estremità
	Derivazione fissa
	Derivazione fissa con cassette per apparecchiature
	Chiusura dell'estremità
	Generatore di calore a combustibile gassoso
	Decodificatore chiave elettronica per impianto antintrusione



COMUNE DI SALO' PROVINCIA DI BRESCIA	
DESCRIZIONE TAVOLA	
SCHEMA PLANIMETRICO IMPIANTO DI FORZA MOTRICE zona CAPANNONE	
Committente	
Commessa	
STUDIO TECNICO:	DATA: 29.05.2006 Aggiorn. 1: 21.08.2008 Aggiorn. 2: 05.09.2009 Aggiorn. 3: 05.12.2009 Aggiorn. 4: Aggiorn. 5: Aggiorn. 6: Aggiorn. 7: Aggiorn. 8: Aggiorn. 9: Aggiorn. 10:
OPERE ELETTRICHE:	PROGETTO: n. BM.060629 ARCHIVIO: SCALA: 1 : 100
NOTE:	
Per. Ind. BERARDI Mirko - Progettazione impianti elettrici e tecnologici	
Via Andrea Gosa, n. 205 - 25065 - Gaverto - Brescia Tel./Fax. 030.65.374.239 - Cell. 320.381.5958 - E-mail: info@berardistudio.it (www.berardistudio.it) Iscrizione Collegio dei Periti Industriali e dei Periti Industriali Laureati di Brescia n. 1.193 Iscrizione elenco Minibero degli Interni Agge 61884 - Presentazione numero n. 65.1188 P.125 C.F. BER MIRK 75928 CAGSD - P. IVA 02.17.287.087.8.6	
File: Commesse\BM060629_GARDASTAMI\BM060629_PLAN.dwg	
Licenza SPAC START SN AQ1889 - Numero di serie: BU5668B - KVDCOH - EHE	